

アヤ 妖とろくくの森

あなたの選択で
物語の進行が変わる!?
新体験・参加型ミュージカル

2023年

とき

4月 15日^土・16日^日・
21日^金・22日^土・23日^日

14:00開演(13:30開場)

料金

一般	2,500円(税込)
学生(中・高・専門・大)	1,000円(税込)
小学生以下・未就学児	無料

ところ

青海波 -Seikaiha- (劇場 波乗亭)

企画・主催

パソナグループ Awaji Youth Federation (AYF)




共同制作

Awaji Art Circus、音楽島プロジェクト

予告動画はこちらから



 PASONA

ストーリー

「どの道に進めばいい？」
「この妖精の言葉を信じてもいい？」

姿を消してしまった友人「スイレン」を見つけるため
13歳の少女「妖」は、<ろうそくの森>に入り込む。
そこは、人間は絶対に入ってはいけないと言われる
不思議で魔法に満ちた場所だった—
この物語の方向性を決めるのは、他でもない<あなた>。

アヤの前に立ちふさがる様々な選択肢。
あなたは、この物語を見守る謎の男<ウイキョウ>とともに、
アヤの行き先を選択していく。
アヤがたどる道、出会う不思議な生き物たち
そして、アヤを待ち受ける結末…それら全てが、毎回変わる!?
ゲームのような、新感覚エンターテインメント。
音楽家たちの生演奏、目の前で繰り上げられる歌や踊りとともに
あなたを非日常へとといざないます。
禁断の魔法の森で親友を探すため少女の冒険が始まる—

出演者



金森 なつみ
主人公:妖(アヤ)



斎藤 希
妖の友人:スイレン
フェリーの渡し守



五十嵐 広大
妖の友人:ゴボウ
妖の優しい守り人:マリモス
赤帽子の隊長:エノキ



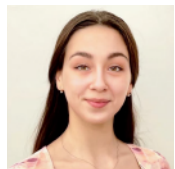
音月 さつき
魔女:クコ
熊の妖精:ヨモギ



石坂 光
ナレーター:ウイキョウ

どのキャラクターに出逢えるかは、あなたが<選択>する物語の流れ次第・・・!

バレエダンサー



ネリア・イワノフ



スヴェトラナ・
シュリヒテル

生演奏音楽

ミュージックバンド
音楽島 -Music Island-
バイオリン 喜連 麻衣
ピアノ 山元 しゅんこう
コントラバス ロバート・ウイドロウスキ
ドラム Joe
太鼓集団 鼓淡~KOTAN~

制作スタッフ



脚本
ヒンゲルト・エドワード
(AYF)



翻訳
スターリング・ニコラス
(AYF)

演出
エレナ・グラドコフスカヤ
Elena Gradkovskaya
(Awaji Art Circus)
演出助手
小栗 稜(音楽島)
作曲
ヒンゲルト・エドワード(AYF)

主催・企画



AWAJI YOUTH FEDERATION



Awaji Youth Federation (AYF) は、
パナグループにより2017年にスタート
をした、次世代グローバルリーダー育成
プログラム。世界中1,000名超の応募
者から選抜された、多様なスキルを持つ
海外の若手人財が淡路島に集い、新た
な事業の創出に取り組んでいます。

共同制作



Awaji Art Circus
公式HPはこちら



音楽島 -Music Island-
公式HPはこちら



チケット予約・購入

青海波 劇場「波乗亭」
TEL 0799-70-9020



波乗亭 HP

アクセス

[お車] 神戸淡路鳴門自動車道 淡路ICより約10分
[電車] JR明石駅よりのりかえ 淡路ジェノバラインで約15分
岩屋港より無料シャトルバスで約20分



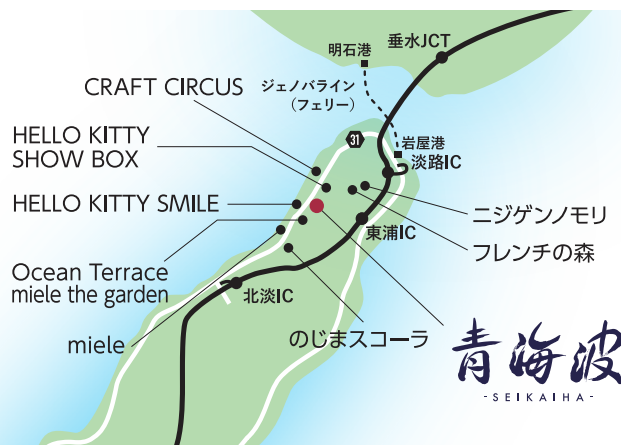
▶神姫バス神戸三宮バスターミナル 発

10:50発~野島大川(青海波前) 11:45着
片道:990円 往復:1,780円

※時刻/料金は神姫バスにて変更がある可能性があります。
最新情報はバス会社公式ページをご覧ください。

▶高速舞子 発

11:20発~野島大川(青海波前) 11:45着
12:45発~野島大川(青海波前) 13:10着
片道:680円 往復:1,220円



会場

青海波 -Seikaiha- (劇場 波乗亭)

兵庫県淡路市野島大川70
TEL 0799-70-9020(11:00-21:00 ※木曜日定休)